

LEGENDA:



KIERUNEK I DROGA EWAKUACYJNA



SCHODAMI W GÓRĘ



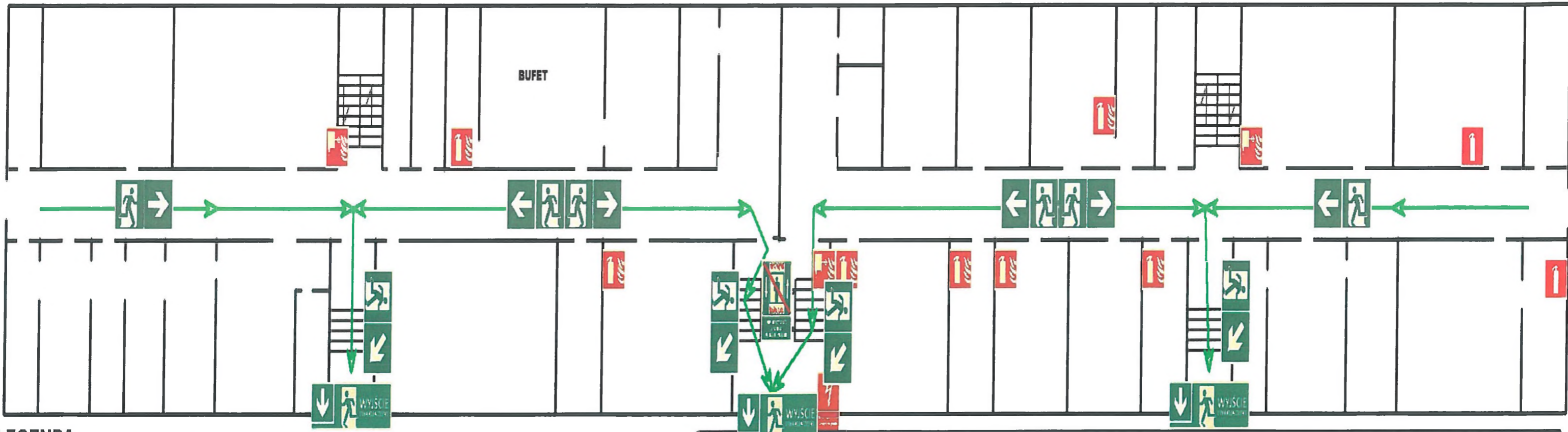
GAŚNICA



HYDRANT WEWNĘTRZNY

OBIEKT		BUDYNEK NR 3 - KARKONOSKA PAŃSTWOWA SZKOŁA WYŻSZA, ul. LWÓWECKA 18, 58-503 JELENIA GÓRA			
Grupa wysokości budynku		N - NISKI - 11 m		Liczba osób w budynku	Maksymalnie w całym budynku 200 osób
Ilość kondygnacji	5	Nadziemne	5	Parametry pożarowe występujących substancji palnych	Nie dotyczy
		Podziemne	0		
Powierzchnia użytkowa budynku		6511 m ²		Pomieszczenia zagrożone wybuchem	W obiekcie nie występują strefy i pomieszczenia zagrożone wybuchem
Odległość od budynków sąsiadujących		powyżej 20 m			
Kategoria Zagrożenia Ludzi	ZL III	Podział obiektu na strefy pożarowe		Obiekt w całości stanowi jedną strefę pożarową	Gęstość obciążenia ognowego poniżej 500 MJ/m ²
MAKSYMALNA ILOŚĆ OSÓB NA KONDYGNACJI					20 OSÓB
NAZWA RYSUNKU					RZUT PRZYZIEMIA
					08.07.2020
SPORZĄDZIŁ NA PODSTAWIE DANYCH OD WŁAŚCICIELA OBIEKTU		BHP ASEKURACJA MARCIN WYLEGAŁA UL. KRYSZTAŁOWA 37, PIECHOWICE			RYSUNEK NR 1

INSPEKTOR
Ochrony przedpożarowej
Marcin Wylegała
mgr Marcin Wylegała

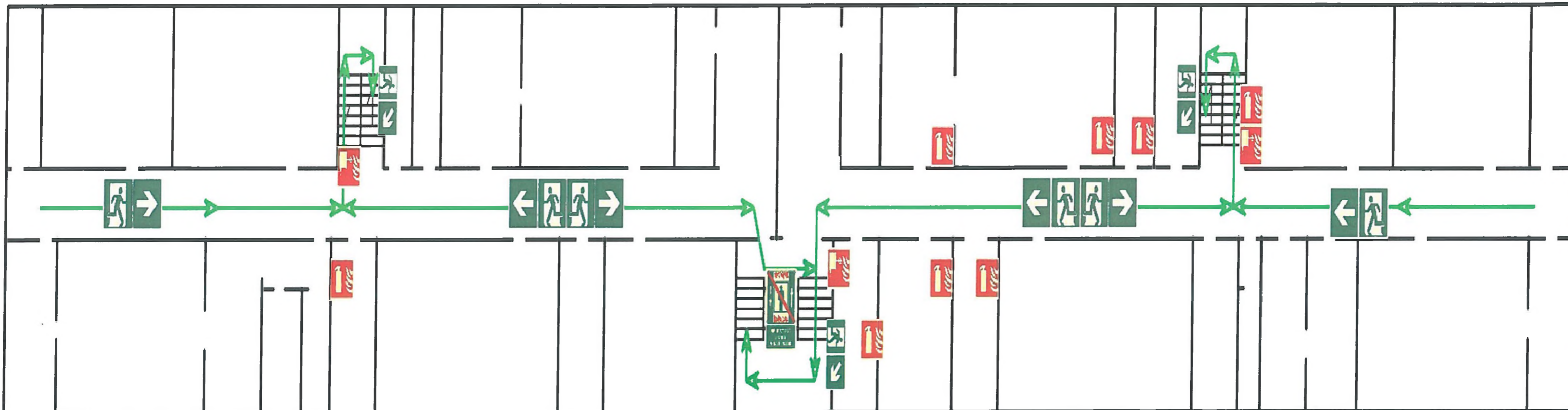


LEGENDA:

- WYJŚCIE EWAKUACYJNE**
- GAŚNICA**
- DŹWIG OSOBOWY
NIE KORZYSTAĆ W CZASIE POŻARU**
- HYDRANT WEWNĘTRZNY**
- KIERUNEK I DROGA EWAKUACYJNA**
- PRZECIWPÓŻAROWY WYŁĄCZNIK PRĄDU**
- SCHODAMI W DÓŁ**

OBIEKT		BUDYNEK NR 3 - KARKONOSKA PAŃSTWOWA SZKOŁA WYŻSZA, ul. LWÓWECKA 18, 58-503 JELENIA GÓRA			
Grupa wysokości budynku		N - NISKI - 11 m		Liczba osób w budynku	Maksymalnie w całym budynku 200 osób
Ilość kondygnacji	5	Nadziemne	5	Parametry pożarowe występujących substancji palnych	Nie dotyczy
		Podziemne	0		
Powierzchnia użytkowa budynku		6511 m ²		Pomieszczenia zagrożone wybuchem	W obiekcie nie występują strefy i pomieszczenia zagrożone wybuchem
Odległość od budynków sąsiadujących		powyżej 20 m			
Kategoria Zagrożenia Ludzi		ZL III	Podział obiektu na strefy pożarowe		Obiekt w całości stanowi jedną strefę pożarową
MAKSYMALNA ILOŚĆ OSÓB NA KONDYGNACJI					50 OSÓB
NAZWA RYSUNKU					RZUT PARTERU
SPORZĄDZIŁ NA PODSTAWIE DANYCH OD WŁAŚCICIELA OBIEKTU					08.07.2020
BHP ASEKURACJA MARCIN WYLEGAŁA UL. KRYSZTAŁOWA 37, PIECHOWICE					RYSUNEK NR 2

INSPEKTOR
Ochrony Przecypożarowej
Marcin Wylegała
mgr Marcin Wylegała

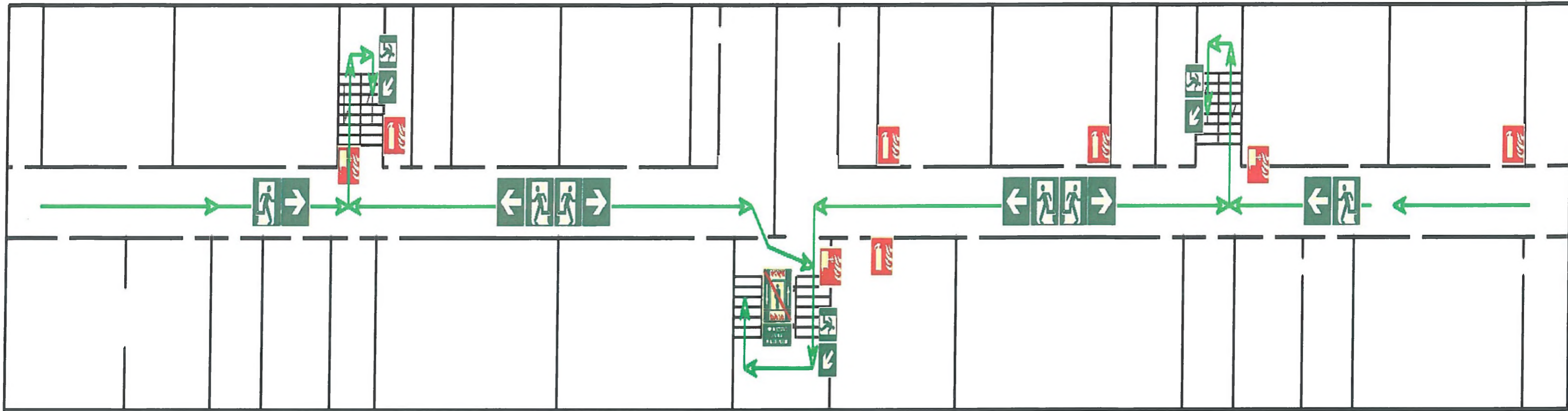


LEGENDA:

- 
DŹWIG OSOBOWY
NIE KORZYSTAĆ W CZASIE POŻARU
- 
KIERUNEK I DROGA EWAKUACYJNA
- 
SCHODAMI W DÓŁ
- 
GAŚNICA
- 
HYDRANT WEWNĘTRZNY

OBIEKT		BUDYNEK NR 3 - KARKONOSKA PAŃSTWOWA SZKOŁA WYŻSZA, ul. LWÓWECKA 18, 58-503 JELENIA GÓRA			
Grupa wysokości budynku		N - NISKI - 11 m		Liczba osób w budynku	Maksymalnie w całym budynku 200 osób
Ilość kondygnacji	5	Nadziemne	5	Parametry pożarowe występujących substancji palnych	Nie dotyczy
		Podziemne	0		
Powierzchnia użytkowa budynku		6511 m ²		Pomieszczenia zagrożone wybuchem	W obiekcie nie występują strefy i pomieszczenia zagrożone wybuchem
Odległość od budynków sąsiadujących		powyżej 20 m			
Kategoria Zagrożenia Ludzi	ZL III	Podział obiektu na strefy pożarowe		Obiekt w całości stanowi jedną strefę pożarową	Gęstość obciążenia ognowego poniżej 500 MJ/m ²
MAKSYMALNA ILOŚĆ OSÓB NA KONDYGNACJI					50 OSÓB
NAZWA RYSUNKU					RZUT I PIĘTRA
SPORZĄDZIŁ NA PODSTAWIE DANYCH OD WŁAŚCICIELA OBIEKTU					BHP ASEKURACJA MARCIN WYLEGAŁA UL. KRYSZTAŁOWA 37, PIECHOWICE
					08.07.2020
					RYSUNEK NR 3

INSPEKTOR
Ochrony Przeciwpożarowej
Marcin Wylegała
mgr Marcin Wylegała



LEGENDA:



DŹWIG OSOBOWY
NIE KORZYSTAĆ W CZASIE POŻARU



GAŚNICA



KIERUNEK I DROGA EWAKUACYJNA

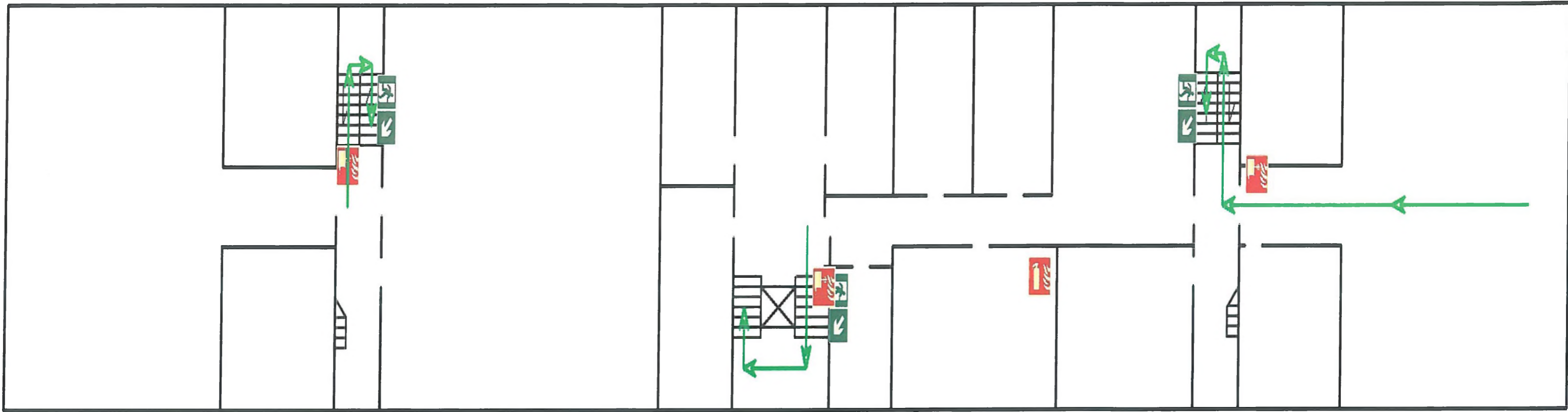
HYDRANT WEWNĘTRZNY



SCHODAMI W DÓŁ

OBIEKT		BUDYNEK NR 3 - KARKONOSKA PAŃSTWOWA SZKOŁA WYŻSZA, ul. LWÓWECKA 18, 58-503 JELENIA GÓRA			
Grupa wysokości budynku		N - NISKI - 11 m		Liczba osób w budynku	Maksymalnie w całym budynku 200 osób
Ilość kondygnacji	5	Nadziemne	5	Parametry pożarowe występujących substancji palnych	Nie dotyczy
		Podziemne	0		
Powierzchnia użytkowa budynku		6511 m ²		Pomieszczenia zagrożone wybuchem	W obiekcie nie występują strefy i pomieszczenia zagrożone wybuchem
Odległość od budynków sąsiadujących		powyżej 20 m			
Kategoria Zagrożenia Ludzi		ZL III	Podział obiektu na strefy pożarowe		Obiekt w całości stanowi jedną strefę pożarową
MAKSYMALNA ILOŚĆ OSÓB NA KONDYGNACJI					50 OSÓB
NAZWA RYSUNKU		RZUT II PIĘTRA			08.07.2020
SPORZĄDZIŁ NA PODSTAWIE DANYCH OD WŁAŚCICIELA OBIEKTU		BHP ASEKURACJA MARCIN WYLEGAŁA UL. KRYSZTAŁOWA 37, PIECHOWICE			RYSUNEK NR 4

INSPEKTOR
Ochrony Przeciwpożarowej
Marcin Wylegała
mgr Marcin Wylegała



LEGENDA:



DŹWIG OSOBOWY
NIE KORZYSTAĆ W CZASIE POŻARU



GAŚNICA



HYDRANT WEWNĘTRZNY



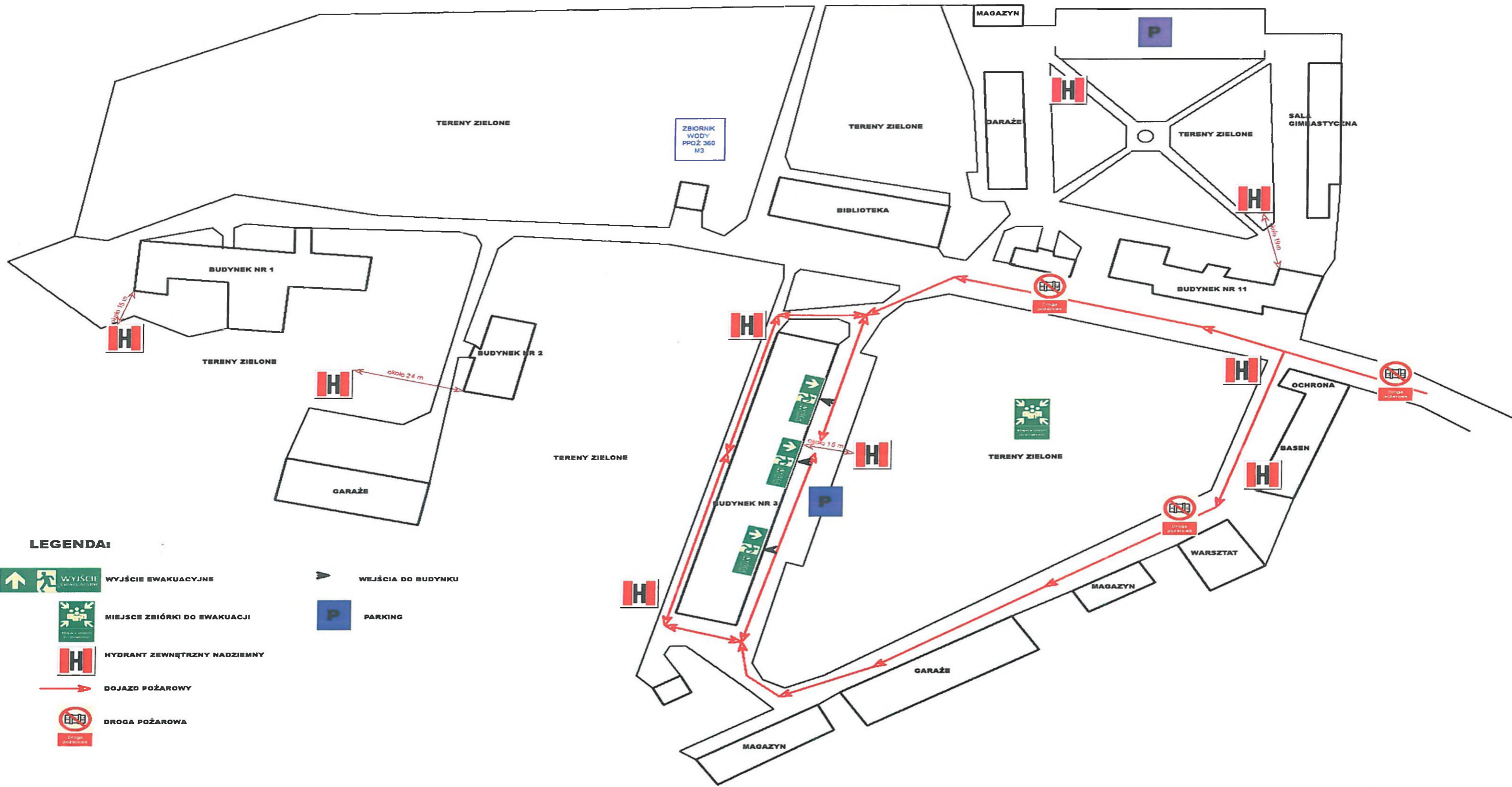
KIERUNEK I DROGA EWAKUACYJNA



SCHODAMI W DÓŁ

OBIEKT		BUDYNEK NR 3 - KARKONOSKA PAŃSTWOWA SZKOŁA WYŻSZA, ul. LWÓWECKA 18, 58-503 JELENIA GÓRA			
Grupa wysokości budynku		N - NISKI - 11 m		Liczba osób w budynku	Maksymalnie w całym budynku 200 osób
Ilość kondygnacji	5	Nadziemne	5	Parametry pożarowe występujących substancji palnych	Nie dotyczy
		Podziemne	0		
Powierzchnia użytkowa budynku		6511 m ²		Pomieszczenia zagrożone wybuchem	W obiekcie nie występują strefy i pomieszczenia zagrożone wybuchem
Odległość od budynków sąsiadujących		powyżej 20 m			
Kategoria Zagrożenia Ludzi		ZL III	Podział obiektu na strefy pożarowe		Obiekt w całości stanowi jedną strefę pożarową
Gęstość obciążenia ogniowego		poniżej 500 MJ/m ²			
MAKSYMALNA ILOŚĆ OSÓB NA KONDYGNACJI					50 OSÓB
NAZWA RYSUNKU		RZUT PODDASZA UŻYTKOWEGO		08.07.2020	
SPORZĄDZIŁ NA PODSTAWIE DANYCH OD WŁAŚCICIELA OBIEKTU		BHP ASEKURACJA MARCIN WYLEGAŁA UL. KRYSZTAŁOWA 37, PIECHOWICE		RYSUNEK NR 5	

INSPEKTOR
Ochrony Przeciwpożarowej
Marcin Wylegała
mgr Marcin Wylegała



LEGENDA:

-  **WYJŚCIE EWAKUACYJNE**
-  **MIEJSCE ZBIÓRKI DO EWAKUACJI**
-  **HYDRANT ZEWNĘTRZNY NADZIEMNY**
-  **DOJAZD POŻAROWY**
-  **DROGA POŻAROWA**
-  **WEJŚCIA DO BUDYNKU**
-  **PARKING**

OBIEKT		BUDYNEK NR 3 - KARKONOSKA PAŃSTWOWA SZKOŁA WYŻSZA, ul. LWÓWECKA 18, 58-503 JELENIA GÓRA			
Grupa wysokości budynku		N - NISKI - 11 m		Liczba osób w budynku	
Ilość kondygnacji		5		Maksymalnie w całym budynku 200 osób	
		Nadziemne 5		Parametry pożarowe występujących substancji palnych	
		Podziemne 0		Nie dotyczy	
Powierzchnia użytkowa budynku		6511 m ²		Pomieszczenia zagrożone wybuchem	
Odległość od budynków sąsiadujących		powyżej 20 m		W obiekcie nie występują strefy i pomieszczenia zagrożone wybuchem	
Kategoria Zagrożenia Ludzi		ZL III		Podział obiektu na strefy pożarowe	
				Obiekt w całości stanowi jedną strefę pożarową	
				Gęstość obciążenia ogniowego poniżej 500 MJ/m ²	
MAKSYMALNA ILOŚĆ OSÓB NA KONDYGNACJI				50 OSÓB	
NAZWA RYSUNKU				PLAN SYTUACYJNY	
				08.07.2020	
SPORZĄDZIŁ NA PODSTAWIE DANYCH OD WŁAŚCICIELA OBIEKTU		BHP ASEKURACJA MARCIN WYLEGAŁA UL. KRYSZTAŁOWA 37, PIECHOWICE		RYSUNEK NR 6	

GŁÓWNY SPECJALISTA
 Bezpieczeństwa i Higieny Pracy
Marcin Wylegała
 mgr Marcin Wylegała