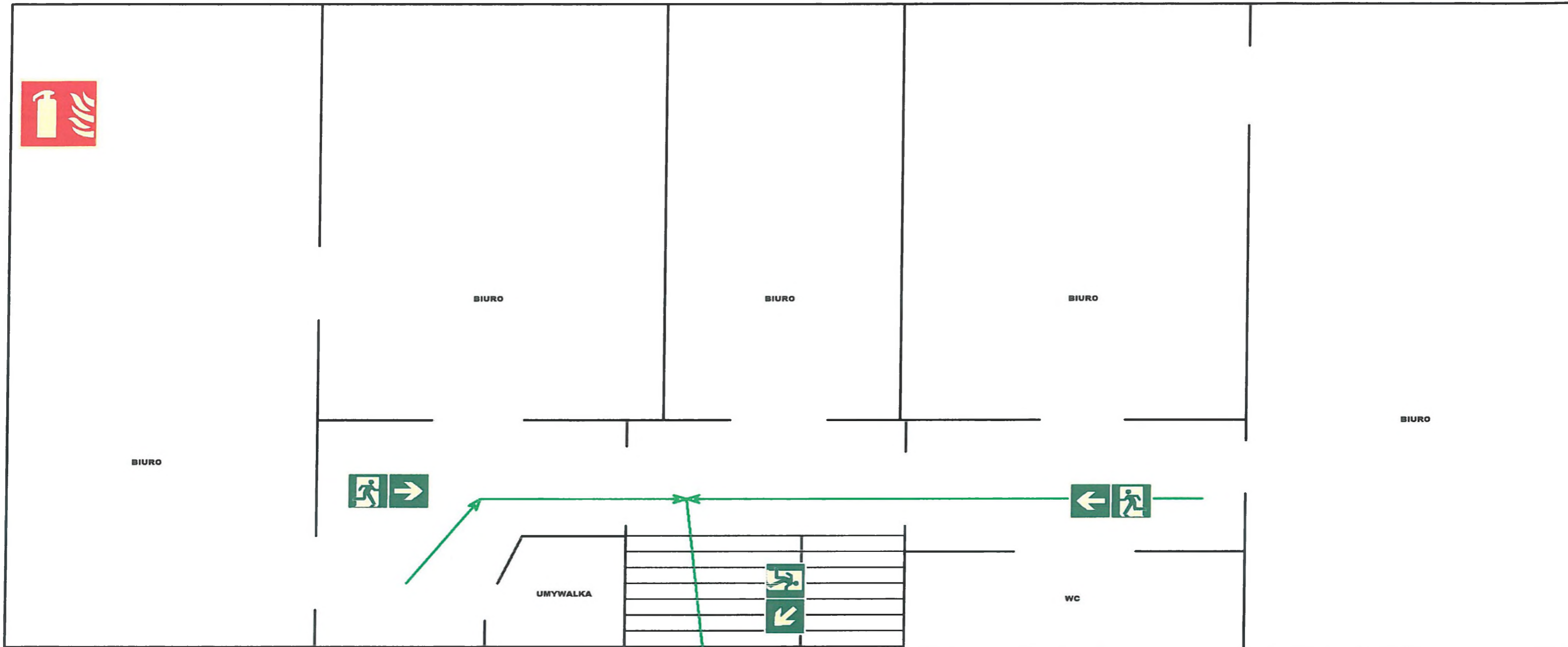


- LEGENDA:**
- WYJŚCIE EWAKUACYJNE
 - KIERUNEK I DROGA EWAKUACYJNA
 - SCHODAMI W GÓRĘ
 - GAŚNICA

OBIEKT		BUDYNEK NR 12 ADMINISTRACYJNY - KARKONOSKA PAŃSTWOWA SZKOŁA WYŻSZA, ul. LWÓWECKA 18, 58-503 JELENIA GÓRA			
Grupa wysokości budynku		N - NISKI - 10 m		Liczba osób w budynku	Maksymalnie w całym budynku 20 osób
Ilość kondygnacji	4	Nadziemne	4	Parametry pożarowe występujących substancji palnych	Nie dotyczy
		Podziemne	0		
Powierzchnia użytkowa budynku		418 m ²		Pomieszczenia zagrożone wybuchem	W obiekcie nie występują strefy i pomieszczenia zagrożone wybuchem
Odległość od budynków sąsiadujących		poniżej 20 m			
Kategoria Zagrożenia Ludzi		ZL III	Podział obiektu na strefy pożarowe		Obiekt w całości stanowi jedną strefę pożarową
MAKSYMALNA ILOŚĆ OSÓB NA KONDYGNACJI					1 OSOBA
NAZWA RYSUNKU					RZUT PRZYZIEMIA
SPORZĄDZIŁ NA PODSTAWIE DANYCH OD WŁAŚCICIELA OBIEKTU					BHP ASEKURACJA MARCIN WYLEGAŁA UL. KRYSZTAŁOWA 37, PIECHOWICE
					08.07.2020
					RYSUNEK NR 1

INSPEKTOR
Ochrony Przeciwpożarowej
M. Wylegała
mgr Marcin Wylegała



LEGENDA:



WYJŚCIE EWAKUACYJNE

KIERUNEK I DROGA EWAKUACYJNA

SCHODAMI W DÓŁ

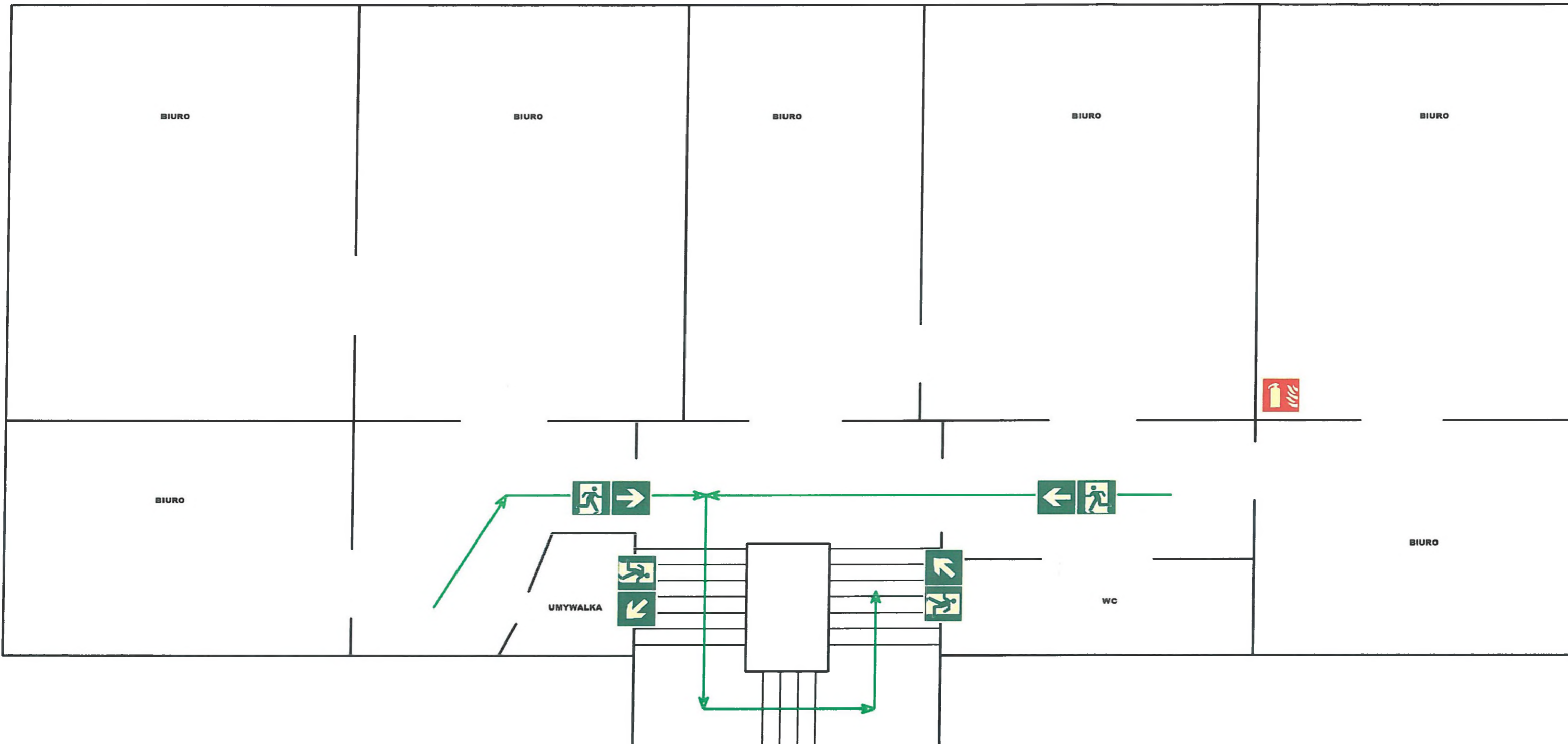


GAŚNICA

GŁÓWNY WYŁĄCZNIK PRĄDU

OBIEKT		BUDYNEK NR 12 ADMINISTRACYJNY - KARKONOSKA PAŃSTWOWA SZKOŁA WYŻSZA, ul. LWÓWECKA 18, 58-503 JELENIA GÓRA			
Grupa wysokości budynku		N - NISKI - 10 m		Liczba osób w budynku	Maksymalnie w całym budynku 20 osób
Ilość kondygnacji	4	Nadziemne	4	Parametry pożarowe występujących substancji palnych	Nie dotyczy
		Podziemne	0		
Powierzchnia użytkowa budynku		418 m ²		Pomieszczenia zagrożone wybuchem	W obiekcie nie występują strefy i pomieszczenia zagrożone wybuchem
Odległość od budynków sąsiadujących		poniżej 20 m			
Kategoria Zagrożenia Ludzi		ZL III	Podział obiektu na strefy pożarowe	Obiekt w całości stanowi jedną strefę pożarową	Gęstość obciążenia ognowego poniżej 500 MJ/m ²
MAKSYMALNA ILOŚĆ OSÓB NA KONDYGNACJI					6 OSÓB
NAZWA RYSUNKU					08.07.2020
SPORZĄDZIŁ NA PODSTAWIE DANYCH OD WŁAŚCICIELA OBIEKTU		BHP ASEKURACJA MARCIN WYLEGAŁA UL. KRYSZTAŁOWA 37, PIECHOWICE			RYSUNEK NR 2

INSPEKTOR
Ochrony Przecypożarowej
mgr Marcin Wylegała



LEGENDA:



KIERUNEK I DROGA EWAKUACYJNA



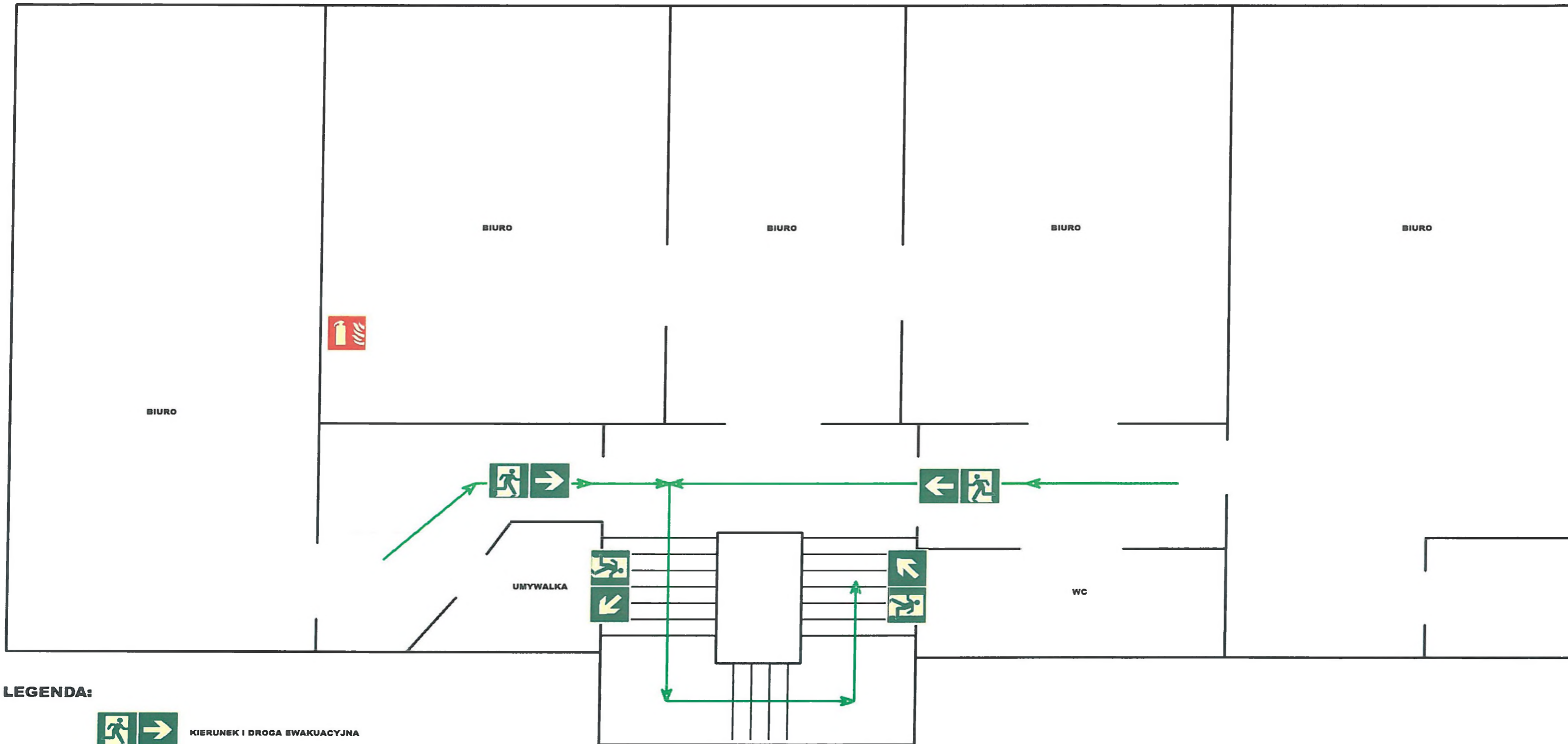
SCHODAMI W DÓŁ



GAŚNICA

OBIEKT		BUDYNEK NR 12 ADMINISTRACYJNY - KARKONOSKA PAŃSTWOWA SZKOŁA WYŻSZA, ul. LWÓWECKA 18, 58-503 JELENIA GÓRA			
Grupa wysokości budynku		N - NISKI - 10 m		Liczba osób w budynku	Maksymalnie w całym budynku 20 osób
Ilość kondygnacji	4	Nadziemne	4	Parametry pożarowe występujących substancji palnych	Nie dotyczy
		Podziemne	0		
Powierzchnia użytkowa budynku		418 m ²		Pomieszczenia zagrożone wybuchem	W obiekcie nie występują strefy i pomieszczenia zagrożone wybuchem
Odległość od budynków sąsiadujących		poniżej 20 m			
Kategoria Zagrożenia Ludzi		ZL III	Podział obiektu na strefy pożarowe		Obiekt w całości stanowi jedną strefę pożarową
MAKSYMALNA ILOŚĆ OSÓB NA KONDYGNACJI					8 OSÓB
NAZWA RYSUNKU		RZUT I PIETRA			08.07.2020
SPORZĄDZIŁ NA PODSTAWIE DANYCH OD WŁAŚCICIELA OBIEKTU		BHP ASEKURACJA MARCIN WYLEGAŁA UL. KRYSZTAŁOWA 37, PIECHOWICE			RYSUNEK NR 3

INSPEKTOR
Ochrony Przeciwpożarowej
Marcin Wylegała
mgr Marcin Wylegała

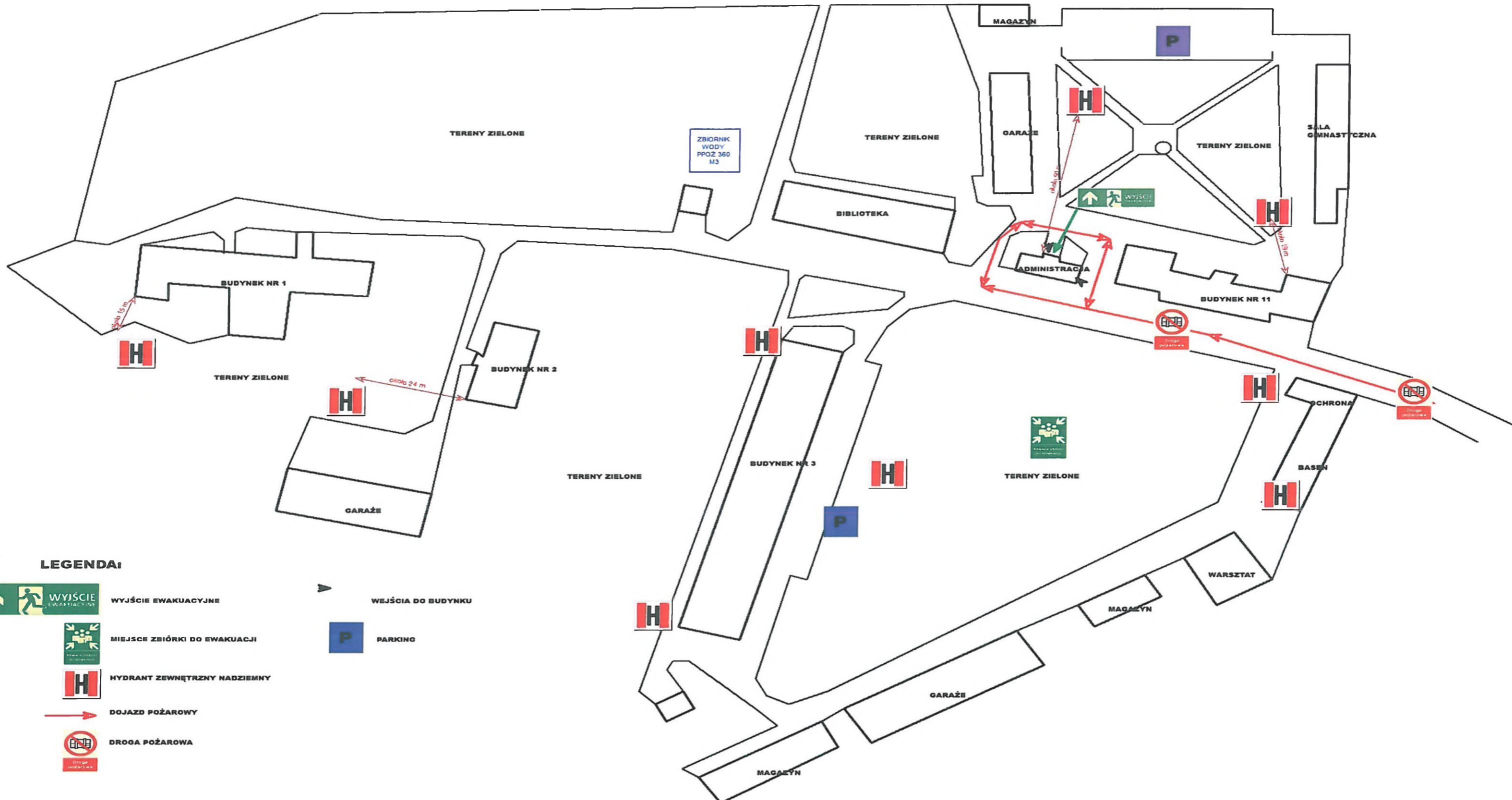


LEGENDA:

-  KIERUNEK I DROGA EWAKUACYJNA
-  SCHODAMI W DÓŁ
-  GAŚNICA

OBIEKT		BUDYNEK NR 12 ADMINISTRACYJNY - KARKONOSKA PAŃSTWOWA SZKOŁA WYŻSZA, ul. LWÓWECKA 18, 58-503 JELENIA GÓRA			
Grupa wysokości budynku		N - NISKI - 10 m		Liczba osób w budynku	Maksymalnie w całym budynku 20 osób
Ilość kondygnacji	4	Nadziemne	4	Parametry pożarowe występujących substancji palnych	Nie dotyczy
		Podziemne	0		
Powierzchnia użytkowa budynku		418 m ²		Pomieszczenia zagrożone wybuchem	W obiekcie nie występują strefy i pomieszczenia zagrożone wybuchem
Odległość od budynków sąsiadujących		poniżej 20 m			
Kategoria Zagrożenia Ludzi		ZL III	Podział obiektu na strefy pożarowe		Obiekt w całości stanowi jedną strefę pożarową
MAKSYMALNA ILOŚĆ OSÓB NA KONDYGNACJI					6 OSÓB
NAZWA RYSUNKU		RZUT PODDASZA UŻYTKOWEGO			08.07.2020
SPORZĄDZIŁ NA PODSTAWIE DANYCH OD WŁAŚCICIELA OBIEKTU		BHP ASEKURACJA MARCIN WYLEGAŁA UL. KRYSZTAŁOWA 37, PIECHOWICE			RYSUNEK NR 4

INSPEKTOR
Ochrony Przeciwpozarowej
mgr Marcin Wylegała



LEGENDA:

- WYJŚCIE EWAKUACYJNE**
- MIEJSCE ZBIÓRKI DO EWAKUACJI**
- HYDRANT ZEWNĘTRZNY NADZIEMNY**
- DOJAZD POŻAROWY**
- DROGA POŻAROWA**
- PARKING**
- WEJŚCIA DO BUDYNKU**

OBIEKT		BUDYNEK NR 12 ADMINISTRACYJNY - KARKONOSKA PAŃSTWOWA SZKOŁA WYŻSZA, ul. LWÓWECKA 18, 58-503 JELENIA GÓRA			
Grupa wysokości budynku		N - NISKI - 10 m		Liczba osób w budynku	
Ilość kondygnacji		Nadziemne 4		Maksymalnie w całym budynku 20 osób	
		Podziemne 0		Parametry pożarowe występujących substancji palnych	
Powierzchnia użytkowa budynku		418 m ²		Pomieszczenia zagrożone wybuchem	
Odległość od budynków sąsiadujących		poniżej 20 m		W obkale nie występują strefy i pomieszczenia zagrożone wybuchem	
Kategoria Zagrożenia Ludzi		ZL III	Podział obiektu na strefy pożarowe		Obiekt w całości stanowi jedną strefę pożarową
					Gęstość obciążenia ogniowego poniżej 500 MJ/m ²
MAKSYMALNA ILOŚĆ OSÓB W BUDYNKU					20 OSÓB
NAZWA RYSUNKU					08.07.2020
PLAN SYTUACYJNY					
SPORZĄDZIŁ NA PODSTAWIE DANYCH OD WŁAŚCICIELA OBIEKTU		BHP ASEKURACJA MARCIN WYLEGAŁA UL. KRYSZTAŁOWA 37, PIECHOWICE			RYSUNEK NR 5

GŁÓWNY SPECJALISTA
Biuro ds. Bezpieczeństwa i Higieny Pracy
Marcin Wylegała
mgr inż. Marcin Wylegała