

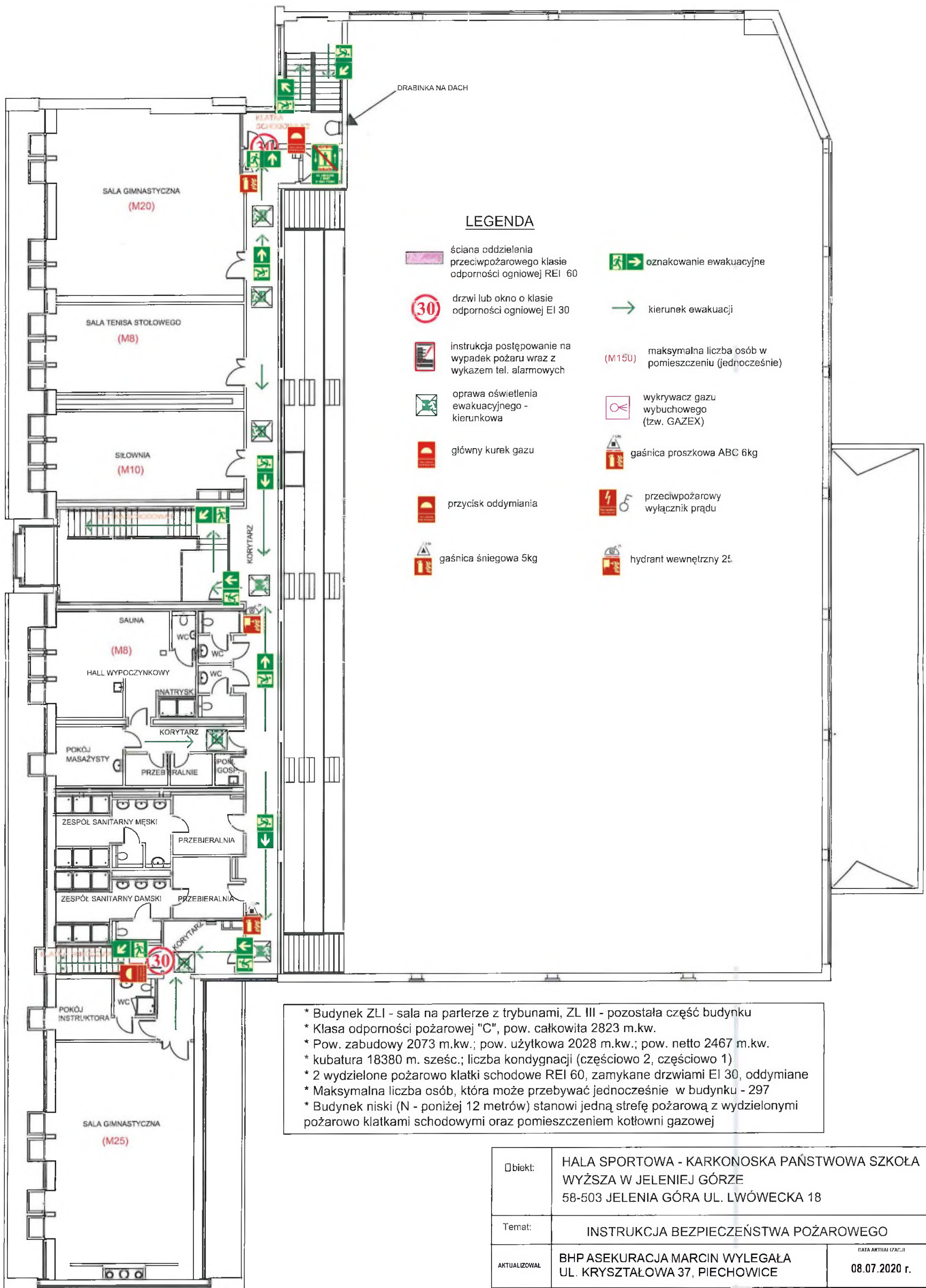
POMIESZCZENIA NA POZIOMIE PARKIETU POD KLATKĄ SCHODOWĄ K3

LEGENDA

- ściana oddzielenia przeciwpożarowego klasy odporności ogniowej REI 60
- drzwi lub okno o klasie odporności ogniowej EI 30
- instrukcja postępowanie na wypadek pożaru wraz z wykazem tel. alarmowych
- oprawa oświetlenia ewakuacyjnego - kierunkowa
- główny kurek gazu
- oznakowanie ewakuacyjne
- kierunek ewakuacji
- maksymalna liczba osób w pomieszczeniu (jednocześnie)
- wykrywacz gazu wybuchowego (tzw. GAZEX)
- gaśnica proszkowa ABC 6kg
- przycisk oddymiania
- gaśnica śnieżowa 5kg
- przeciwpożarowy wyłącznik prądu
- hydrant wewnętrzny 25
- wejście do budynku

* Budynek ZLI - sala na parterze z trybunami, ZL III - pozostała część budynku
 * Klasa odporności pożarowej "C", pow. całkowita 2823 m.kw.
 * Pow. zabudowy 2073 m.kw.; pow. użytkowa 2028 m.kw.; pow. netto 2467 m.kw.
 * kubatura 18380 m. sześć.; liczba kondygnacji (częściowo 2, częściowo 1)
 * 2 wydzielone pożarowo klatki schodowe REI 60, zamykane drzwiami EI 30, oddymiane
 * Maksymalna liczba osób, która może przebywać jednocześnie w budynku - 297
 * Budynek niski (N - poniżej 12 metrów) stanowi jedną strefę pożarową z wydzielonymi pożarowo klatkami schodowymi oraz pomieszczeniem kotłowni gazowej

Objekt:	HALA SPORTOWA - KARKONOSKA PAŃSTWOWA SZKOŁA WYŻSZA W JELENIEJ GÓRZE 58-503 JELENIA GÓRA UL. LWÓWECKA 18	
Temat:	INSTRUKCJA BEZPIECZEŃSTWA POŻAROWEGO	
AKTUALIZOWAŁ	BHP ASEKURACJA MARCIN WYLEGAŁA UL. KRYSZTAŁOWA 37, PIECHOWICE	DATA AKTUALIZACJI 08.07.2020 r.
Nazwa rys.	RZUT PARTERU	nr. rys. 1

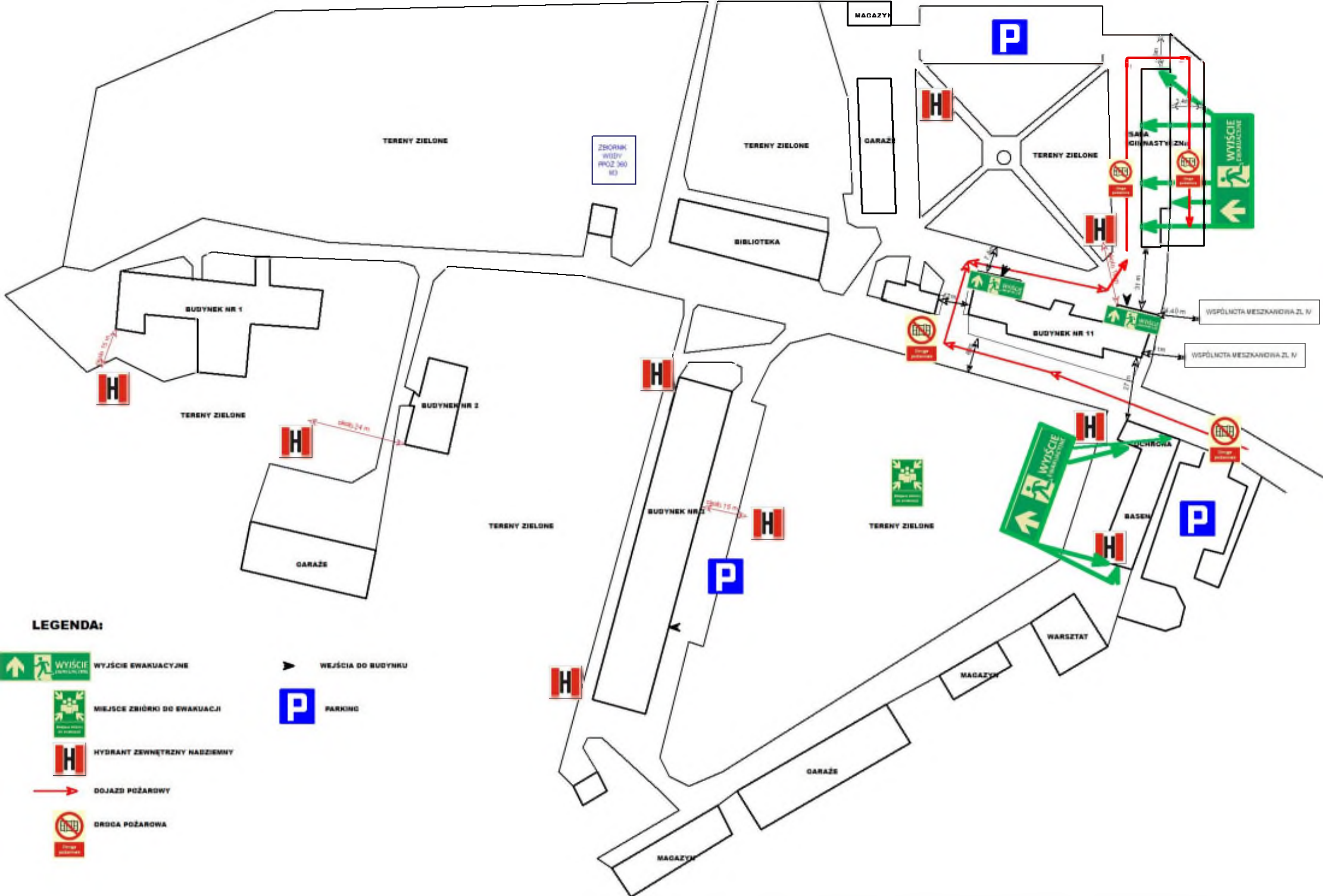


LEGENDA

-  ściana oddzielenia przeciwpożarowego klasy odporności ogniowej REI 60
-  drzwi lub okno o klasie odporności ogniowej EI 30
-  instrukcja postępowanie na wypadek pożaru wraz z wykazem tel. alarmowych
-  oprawa oświetlenia ewakuacyjnego - kierunkowa
-  główny kurek gazu
-  przycisk oddymiania
-  gaśnica śniegowa 5kg
-  oznakowanie ewakuacyjne
-  kierunek ewakuacji
-  maksymalna liczba osób w pomieszczeniu (jednocześnie)
-  wykrywacz gazu wybuchowego (tzw. GAZEX)
-  gaśnica proszkowa ABC 6kg
-  przeciwpożarowy wyłącznik prądu
-  hydrant wewnętrzny 25

* Budynek ZLI - sala na parterze z trybunami, ZL III - pozostała część budynku
 * Klasa odporności pożarowej "C", pow. całkowita 2823 m.kw.
 * Pow. zabudowy 2073 m.kw.; pow. użytkowa 2028 m.kw.; pow. netto 2467 m.kw.
 * kubatura 18380 m. sześc.; liczba kondygnacji (częściowo 2, częściowo 1)
 * 2 wydzielone pożarowo klatki schodowe REI 60, zamykane drzwiami EI 30, oddymiane
 * Maksymalna liczba osób, która może przebywać jednocześnie w budynku - 297
 * Budynek niski (N - poniżej 12 metrów) stanowi jedną strefę pożarową z wydzielonymi pożarowo klatkami schodowymi oraz pomieszczeniem kotłowni gazowej

Objekt:	HALA SPORTOWA - KARKONOSKA PAŃSTWOWA SZKOŁA WYŻSZA W JELENIEJ GÓRZE 58-503 JELENIA GÓRA UL. LWÓWECKA 18	
Temat:	INSTRUKCJA BEZPIECZEŃSTWA POŻAROWEGO	
Aktualizował:	BHP ASEKURACJA MARCIN WYLEGAŁA UL. KRYSZTAŁOWA 37, PIECHOWICE	DATA AKTUALIZACJI 08.07.2020 r.
Nazwa rys.	RZUT PIĘTRA	Nr rys. 2



LEGENDA:

-  WYŚCIE EWAKUACYJNE
-  MIEJSCE ZBIÓRNO DO EWAKUACJI
-  HYDRANT ZEWNĘTRZNY NADZIEMNY
-  DOJAZD POŻAROWY
-  DRÓGKA POŻAROWA
-  WEJŚCIA DO BUDYNKU
-  PARKING

OBIEKT		HALA SPORTOWA - KARKONOSKA PAŃSTWOWA SZKOŁA WYŻSZA, ul. LWÓWECKA 18, 58-503 JELENIA GÓRA			
Grupa wysokości budynku		N - NISKI - poniżej 12 m		Liczba osób w budynku	Maksymalnie w całym budynku 297 osób
Ilość kondygnacji	2	Nadziemne	2	Parametry pożarowe występujących substancji palnych	Nie dotyczy
		Podziemne	0		
Powierzchnia użytkowa budynku		2823 m ²		Pomieszczenia zagrożone wybuchem	W obiekcie nie występują strefy i pomieszczenia zagrożone wybuchem
Odległość od budynków sąsiadujących		poniżej 20 m			
Kategoria Zagrożenia Ludzi		ZL III	Podział obiektu na strefy pożarowe		Obiekt w całości stanowi jedną strefę pożarową
MAKSYMALNA ILOŚĆ OSÓB W BUDYNKU					297 OSÓB
NAZWA RYSUNKU					PLAN SYTUACYJNY
SPORZĄDZIŁ NA PODSTAWIE DANYCH OD WŁAŚCICIELA OBIEKTU					BHP ASEKURACJA MARCIN WYLEGAŁA UL. KRYSZTAŁOWA 37, PIECHOWICE
					RYSUNEK NR 3